

SP-05/5



Dimensioni LxPxH	cm 130x110x190
Dimension WxDxH	
Peso	Kg 500
Weight	
Alimentazione	220/50/1
Electrical feeding	
Pressione aria	6 bar
Air pressure	

SPIDER-05 5 ASSI

5 Axis Spray machine for application of adhesives on OPANKA type shoe soles

SPIDER-05 5 ASSI

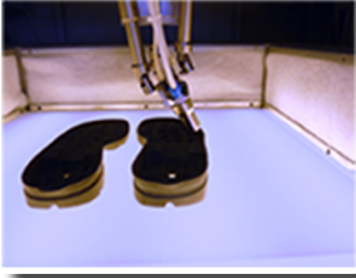
Macchina automatica 5 assi per incollaggio spray su soles tipo OPANKA

Angeleri
intelligent gluing systems

OFF. MECC. ANGELERI S.R.L.
Via Ruffini, 15/3 - 27029 VIGEVANO (PV)
Tel. +39-0381.71519 - Fax +39-0381.72742
Cod.Fisc. e P.IVA: 01163890187
E-mail: info@angeleri.it - www.angeleri.it

FULLY INTEGRATED PROCESS:

The operator need only to place the soles on the platen then press a button and the SP-05 will optically recognize the shape of the designated soles, relative position of the soles, and then execute an optimal adhesive spray pattern.



PROCESSO INTEGRATO:

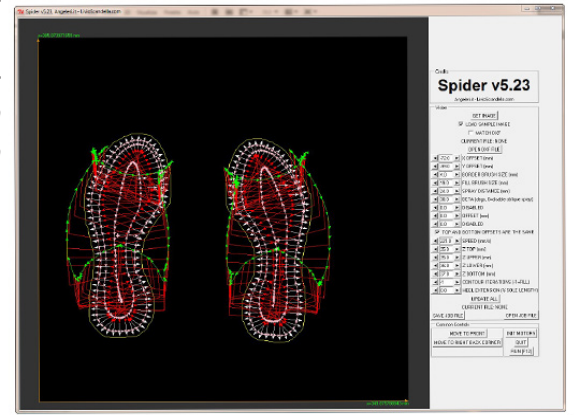
L'operatore deve solamente appoggiare le soles e premere il pulsante start, e la macchina riconoscerà attraverso un sistema di visione, la sagoma della suola, la sua posizione relativa ed eseguirà la traiettoria ottimale di incollaggio spray.

MAIN CHARACTERISTICS:

- Highly efficient FULLY integrated process: Video acquisition-> sole perimeter generation-> adhesive path spreading
- Advanced software which performs a fully automatic image digitalization, then creates optimal adhesive placement path
- User-friendly software interface: Set up parameters can be easily input by minimally trained operator. Correct adhesive spreading path can be checked and confirmed via an on-screen preview
- No need to set up for different sole sizes or left-right soles
- High Efficiency: 5 brushless state-of-the-art electric motors effectuate a 250/mm work speed.
- REAL COST SAVINGS: As a result of uniform and even application of adhesive, customers have achieved, in actual production situations, up to 50% savings on the amount of adhesive used in comparison to manual adhesive application.

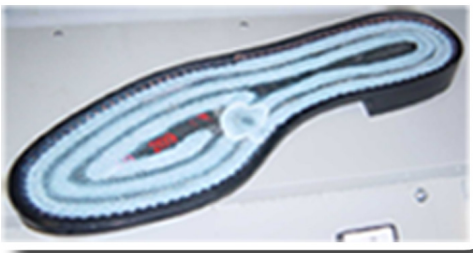
PRICIPALI CARATTERISTICHE:

- Processo integrato ad alta efficienza
- Acquisizione video-> generazione del perimetro suola-> generazione traiettoria di incollaggio
- Software avanzato che permette la completa digitalizzazione della immagine e quindi genera la traiettoria ottimale di incollaggio.
- Interfaccia utente user-friendly: la macchina può essere gestita facilmente dopo un breve corso da qualsiasi operatore.
- Nessuna necessità di settaggio soles per il destro –sinistro o per le numerazioni.
- Alta efficienza: 5 motori brushless si muovono contemporaneamente fino a 250 mm/sec
- RISPARI REALI: Come risultato di una applicazione uniforme, clienti hanno ottenuto, in situazioni reali di produzione, fino al 50% di risparmio di adesivo se comparato con l'applicazione manuale.



SET UP AND MACHINE FUNCTION:

As soon as one or more soles are positioned on the platen, their image is automatically captured by the camera and digitized. An optimal adhesive spreading path is then generated and displayed to the operator on the monitor. Operator can subsequently amend or modify the parameters



in the preview to adjust as necessary. Pressing the start button the machine will re-acquire the sole path and reset the correct path.

SET UP E FUNZIONAMENTO DELLA MACCHINA:

Non appena posizionate una o più soles sul piano di lavoro, vengono digitalizzate. Viene quindi generato un percorso di incollaggio ottimale e mostrato all'operatore sul monitor. L'operatore può modificare i parametri secondo necessità e verificare in interfaccia utente come il percorso viene modificato. Premendo il pulsante start la macchina acquisisce nuovamente le soles e genera il corretto percorso.