

Incollatrice automatica con sistema di visione

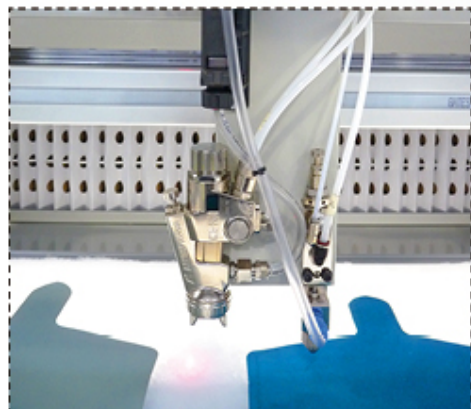
Con questa nuova macchina abbiamo voluto concretizzare in un solo prodotto tutti i possibili utilizzi di un sistema di incollaggio automatico dotato di visione artificiale. NVision rappresenta un condensato di tecnologia al servizio dell'industria calzaturiera

NVision facilità e velocità al lavoro

e pellettiera. Dotata di 2 tipi di pistole, una fistola a ventaglio per incollare velocemente in pieno tutte le superfici, una pistola di precisione per incollare a bordo o in modo selettivo seguendo le traiettorie indicate in un file dxf.

Aspirazione

Sistema di aspirazione modulabile con sostituzione rapida ed agevole dei filtri



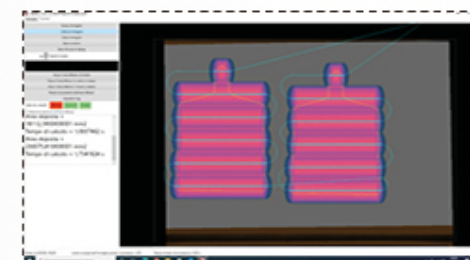
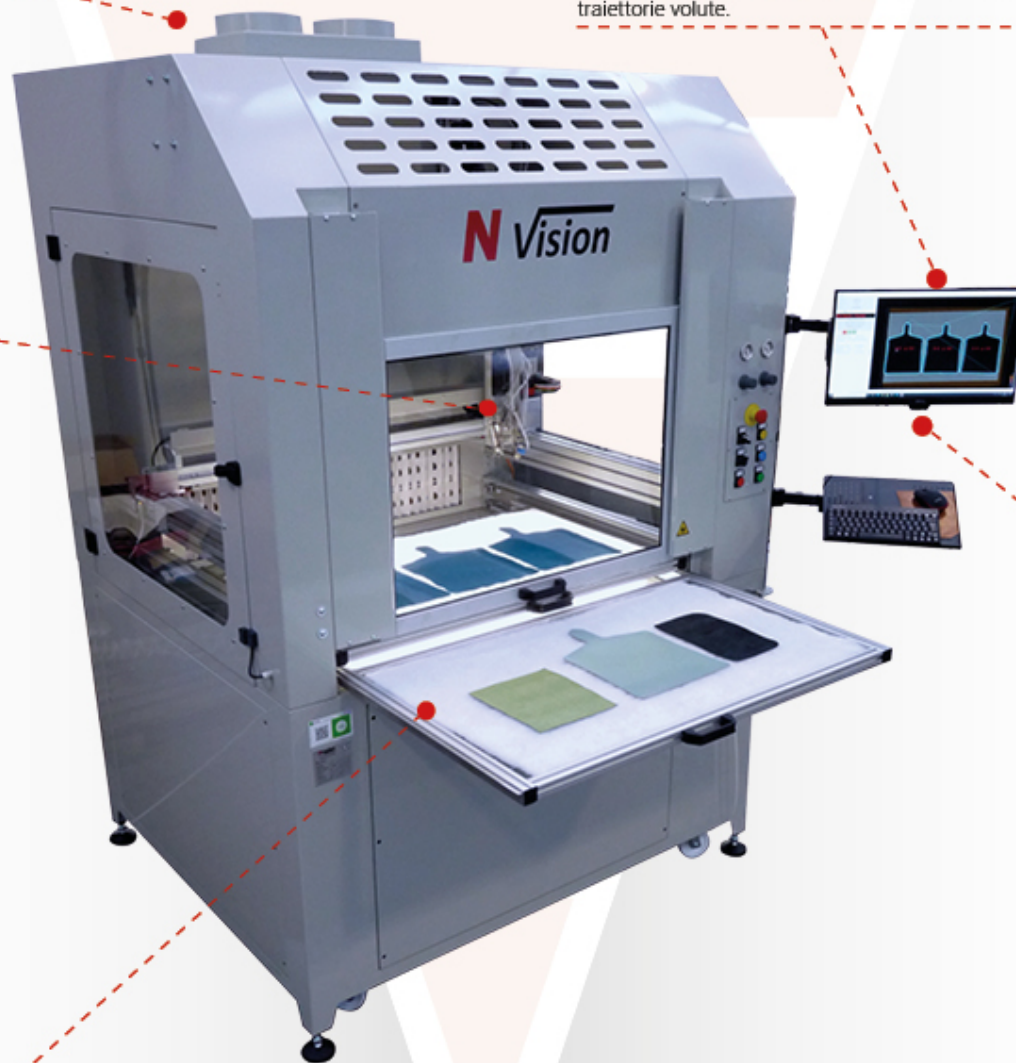
Pistole

Due pistole sempre disponibili per l'incollaggio in pieno o l'incollaggio di precisione.

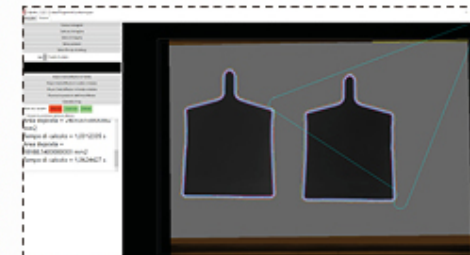


Il carico/scarico dei pezzi è reso agevole e produttivo mediante due cassette che si alternano all'interno della macchina. l'avvio ciclo è automatico all'inserimento di un cassetto.

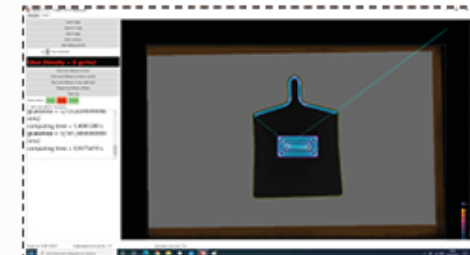
Un cad integrato nella programma di gestione della macchina permette di generare il file dxf direttamente in macchina, disegnando autonomamente le traiettorie volute.



Riempimento a zigzag: il software genera automaticamente la migliore traiettoria in modo da coprire interamente il pezzo, mediante una traiettoria a zigzag durante la deposizione del collante uno speciale sensore ne misura la quantità erogata su ogni singolo pezzo, e alla fine dell'operazione mostra all'operatore la quantità deposta in gr/mq su ciascun pezzo evidenziando in verde se è all'interno del valore prefissato, in rosso se al di fuori di tale valore.



Contornatura: la macchina genera automaticamente una traiettoria di incollaggio al bordo tenendo presente i parametri espressi dall'operatore, quali diametro di spruzzatura e distanza dal bordo



Match contour: la macchina esegue le traiettorie di incollaggio contenute in un file dxf, sovrapponendo il contorno del disegno in dxf con il contorno reale del pezzo da lavorare.